

# JSK 37CW



[www.jost-world.com](http://www.jost-world.com)

## Adesso con Lubetronic di serie

- Ralla a perno con guarnizione di scorrimento di semplice manutenzione
- Lubetronic di serie
- Non sono necessarie né impegnative operazioni di manutenzione né la lubrificazione manuale della parte superiore della piastra
- Basso impatto ambientale grazie al rivestimento speciale della ganaschia che rende sufficiente una quantità minima di lubrificante
- Supporti ammortizzati grazie ai tamponi in gomma
- Durata prevista per il Lubetronic pari a 3 anni oppure 300.000 km (a seconda della condizione che si verifica per prima)
- Campo di applicazione: trasporto a lunga percorrenza e autocarri silos
- Kit di allestimento Lubetronic: SKE004070000

**JOST**

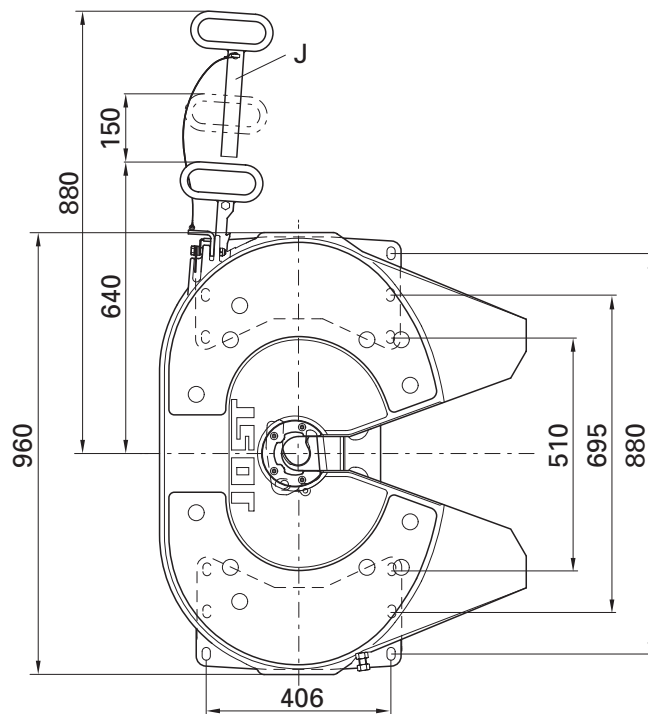
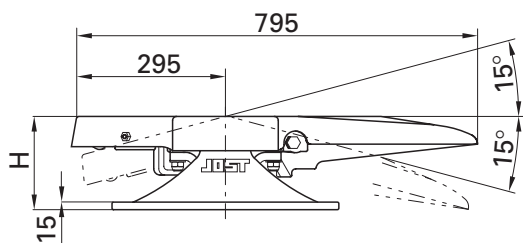
# JSK 37CW

## Dati tecnici

Supporto articolato su gomma.

La ralla a perno è conforme alle direttive / normative:

94/20/CE – categoria G50, DIN 74081, ISO 3842. Idonea ad agganciare i perni di articolazione da 2" (50) a norma 94/20/CE, DIN 74080, ISO 337 e di cunei di comando a norma 94/20/CE, DIN 74085u.



## Prospetto delle versioni disponibili

Codice art. (vecchio)	Codice art. (nuovo)	H (mm)	Valore D (kN)	Carico sulla ralla U (t)	Peso (kg)	Omologazioni (CE)	WA
JSK 37 C150 WJ	JSK37C02087AA	150	152.0	20	149.0	e1 00-0116	W
JSK 37 C170 WJ	JSK37C03087AA	170	152.0	20	149.0	e1 00-0116	W
JSK 37 C185 WJ	JSK37C03887AA	185	152.0	20	149.0	e1 00-0116	W
JSK 37 C250 WJ	JSK37C07087AA	250	152.0	20	149.0	e1 00-0116	W
JSK 37 C300 WJ	JSK37C08087AA	300	152.0	20	149.0	e1 00-0116	W

## Spiegazioni:

WA / Manutenzione

W = Richiedente poca manutenzione

Per maggiori informazioni sulla nostra gamma di prodotti pregasi consultare il nostro sito [www.jost-world.com](http://www.jost-world.com)

**JOST**

**ROCKENGER**

**REGENSBURGER ZUGGABEL**