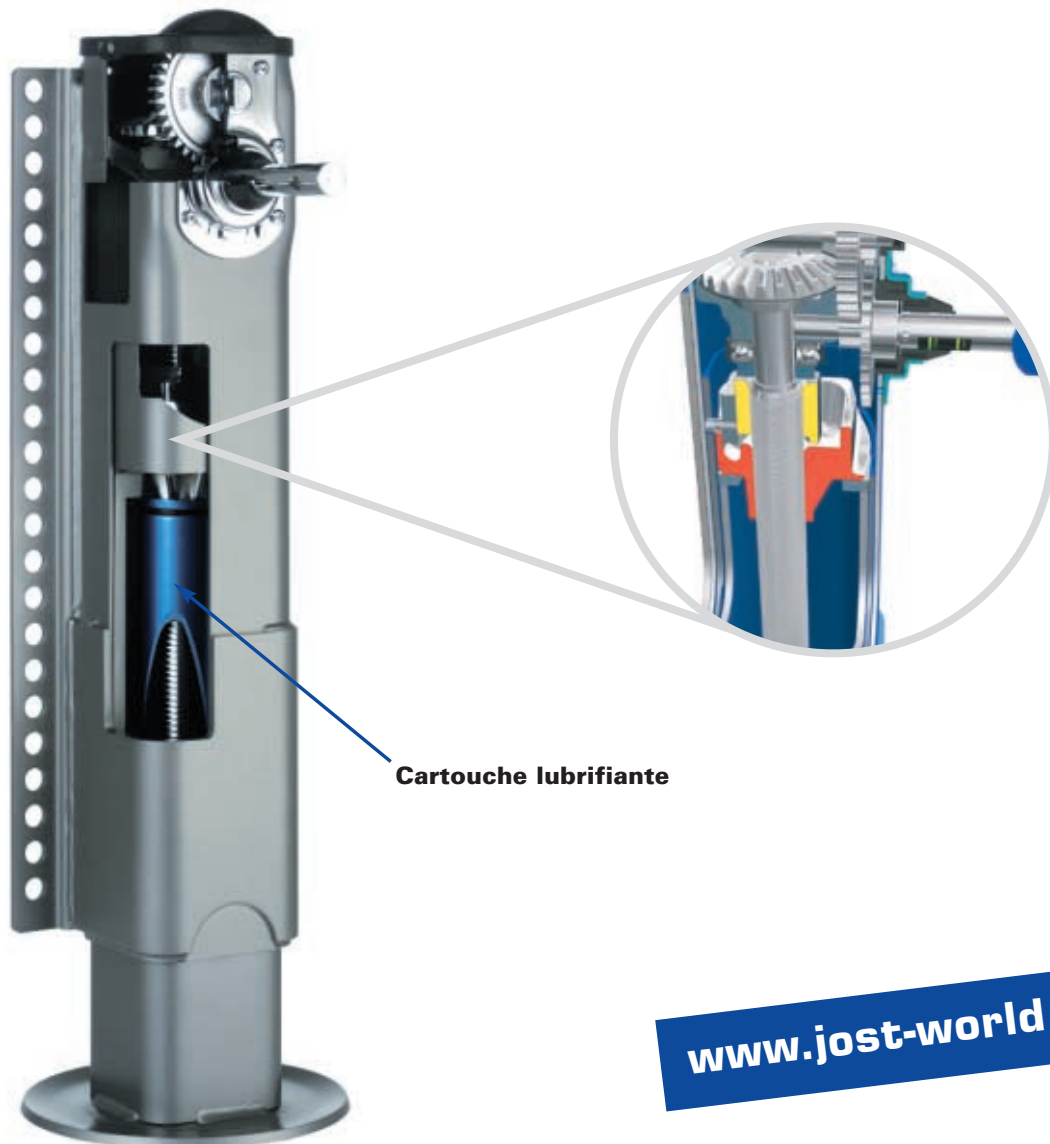


# Modul CS



Cartouche lubrifiante

[www.jost-world.com](http://www.jost-world.com)

## Stabilisateurs

### Ses avantages

- pour étagage arrière de véhicules de déversement en silo
- réglage du niveau
- cartouches de graisse intégrée – le graissage de la vis sans fin est supprimé
- grande variabilité dans le montage grâce à une double configuration de vissage
- écrou de sécurité supplémentaire
  - sécurité supplémentaire en cas d'usure
  - risque d'accident réduit au minimum

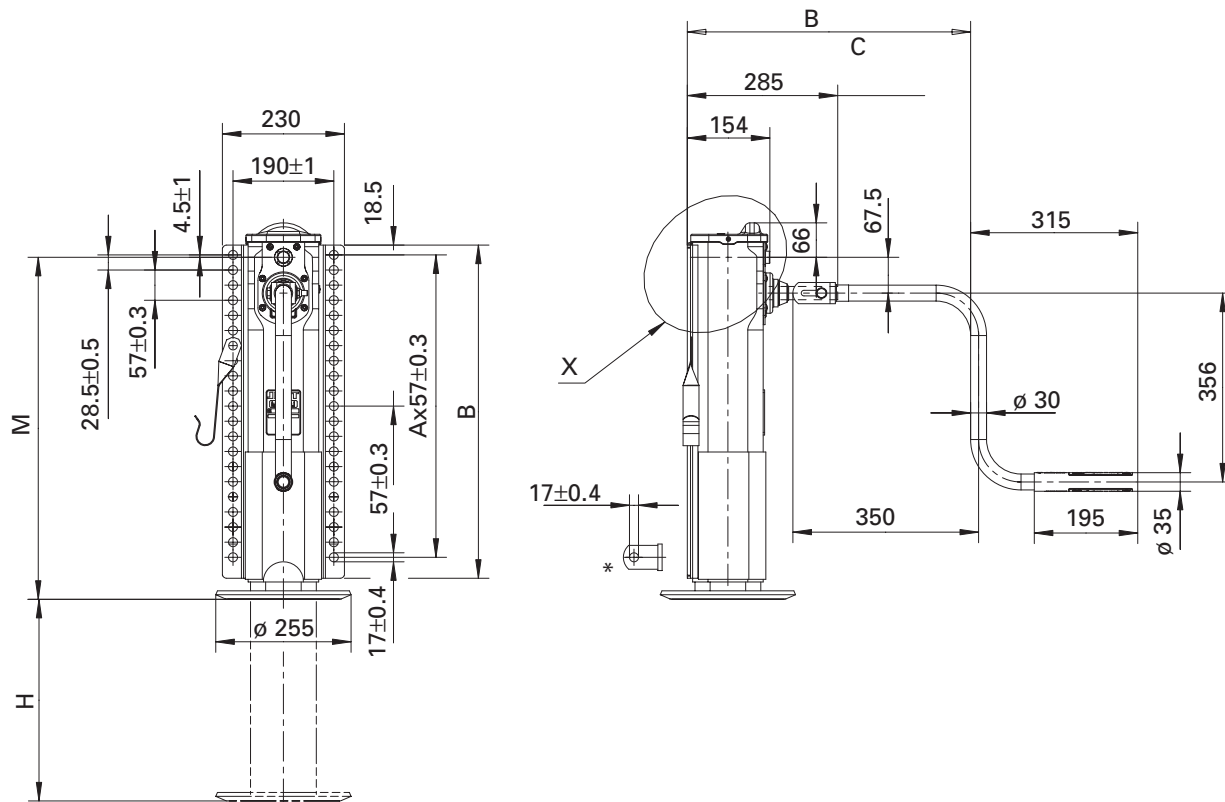
### Particularités techniques

- boîte de vitesses entièrement étanche
- plaques de fixation continue
- ceinture de renfort
- coussinet HD
- tube intérieur renforcé
- patin T renforcé

**JOST**

# Modul CS

## Caractéristiques techniques



\* Les pattes d'entretoisement sont livrées en vrac

### Tableau / Modèles livrables

Référence	M (mm)	H (mm)	Plaques de fixation	Patin
CS1044700R	750	470	continue	T fixe
CS1054700R	700	380	continue	T fixe
CS1064700R	650	380	continue	T fixe
CS1084700R	600	330	continue	T fixe
CS1094700R	550	280	continue	T fixe

### Capacité (par pièce / jeu)

Caractéristiques	Valeur
Capacité de levage	12 / 24 t
Capacité de charge statique	33 / 66 t
Course par tour de manivelle	
- Petite vitesse	0,9 mm
- Grande vitesse	15,0 mm
Effort à la manivelle pour une capacité de levage de 8 t	110 N

### Remarque :

Les manivelles doivent être commandées séparément.  
Les deux stabilisateurs nécessaires par semi-remorque doivent être manœuvrés individuellement !  
Une barre de liaison n'est pas nécessaire.

Pour de plus amples informations concernant nos produits, visitez le site [www.jost-world.com](http://www.jost-world.com)

**JOST**

**ROCKINGER**

**REGENSBURGER ZUGGABEL**