



Maintenant en série avec LubeTronic

Permet une économie de temps

- Suppression de l'entretien, souvent trop long
- LubeTronic assure la lubrification automatique du crochet de verrouillage
- Grâce aux patins autolubrifiants, il n'y a plus besoin de lubrifier la plaque d'attelage

Respecte l'environnement et les ressources

- LubeTronic fonctionne avec une graisse spéciale à haut rendement
- Cette graisse permet une lubrification minimale combinée avec le revêtement spécial du crochet de verrouillage

Varié et confortable

- Convient à l'utilisation des véhicules adaptés au transport de produits dangereux
- Idéal pour l'utilisation de transport longue distance et camions silos
- Palier caoutchouc sans entretien avec support amortissant

Une grande longévité

- Durée de vie de LubeTronic : 3 ans ou 300 000 km, suivant l'événement qui survient en premier

JSK 37CW / JSK 42W

Caractéristiques techniques

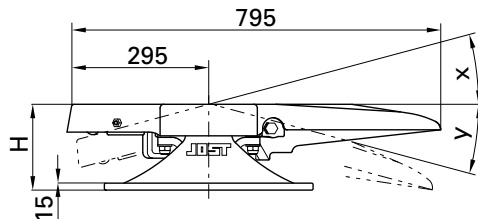
Articulations caoutchouc (JSK 37CW) / Articulation à boulons (JSK 42W)

La sellette d'attelage répond à la directive 94/20/CE – Classe G50, à la norme DIN 74081, et ISO 3842.

A utiliser avec les pivots d'attelage 2" (50) d'après la directive 94/20/CE, la norme DIN 74080 et ISO 337 et avec les guides de direction d'après la directive 94/20/CE et la norme DIN 74085u.

LubeTronic : Autorisation CEM selon 72/245/CE.

JSK 37CW



JSK 42W

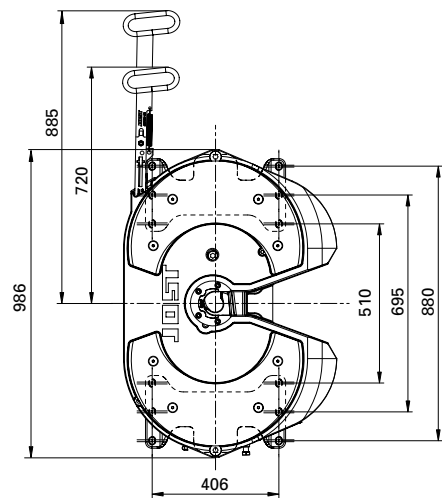
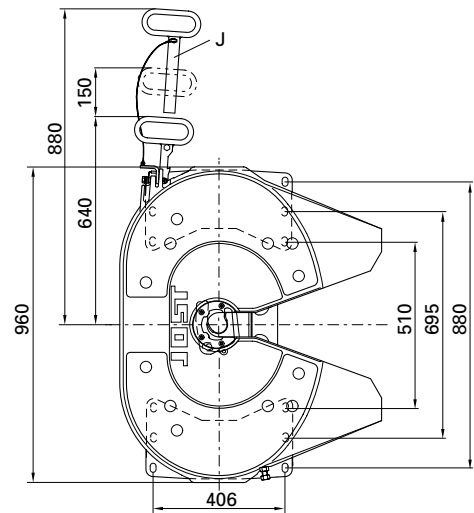
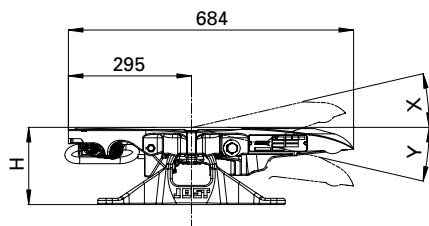


Tableau / Modèles livrables

Référence (ancien) sans LubeTronic	Référence (nouveau) avec LubeTronic	H (mm)	Valeur D (kN)	Charge ver- ticale U (t)	Poids (kg)	N° d'homolog. (EG)	WA	ZL	X	Y
JSK 37 C150 WJ	JSK 37 C0 20 87 AA	150	152.0	20	150.0	e1 00-0116	W	J	15°	15°
JSK 37 C185 WJ	JSK 37 C0 38 87 AA	185	152.0	20	153.0	e1 00-0116	W	J	15°	15°
JSK 37 C250 WJ	JSK 37 C0 70 87 AA	250	152.0	20	169.0	e1 00-0116	W	J	15°	15°
JSK 37 C300 WJ	JSK 37 C0 80 87 AA	300	152.0	20	179.0	e1 00-0116	W	J	15°	15°
JSK 42 K0 20 39 AA	JSK 42 K0 20 87 AA	150	152.0	20	127.0	e1 00-1245	W	J	12°	12°
JSK 42 K0 38 39 AA	JSK 42 K0 38 87 AA	185	152.0	20	125.0	e1 00-1245	W	J	15°	15°
JSK 42 K0 57 39 AA	JSK 42 K0 57 87 AA	225	152.0	20	130.0	e1 00-1245	W	J	15°	15°
JSK 42 K0 70 39 AA	JSK 42 K0 70 87 AA	250	152.0	20	135.0	e1 00-1245	W	J	15°	15°

Informations supplémentaires sur demande

Explications:

WA / Entretien

W = Entretien réduit avec patins
autolubrifiant et LubeTronic

ZL / Longueur de la poignée
J = Poignée longue

Kit d'extension LubeTronic:
SKE004070100

Pour de plus amples informations concernant nos produits, visitez le site www.jost-world.com

