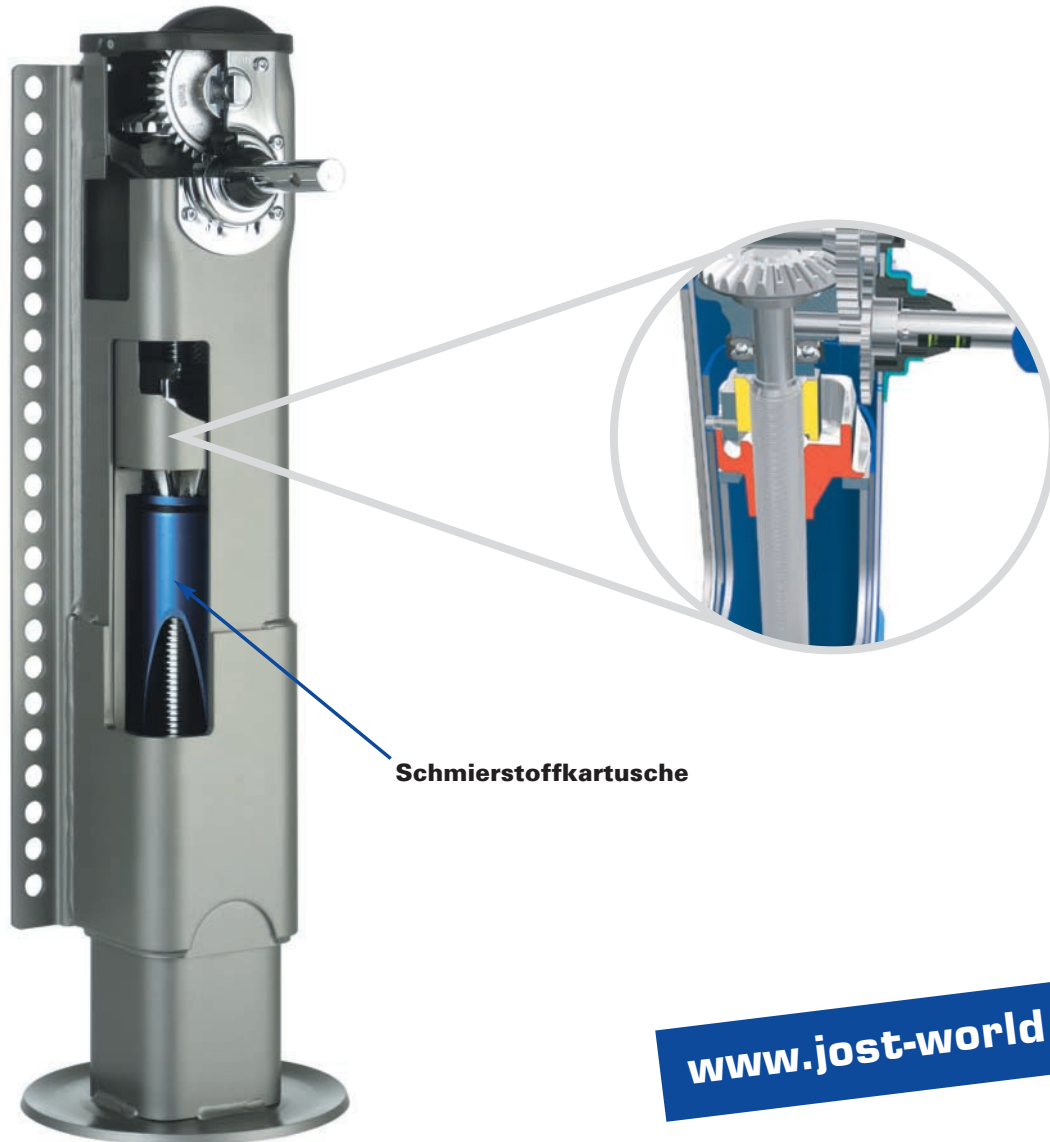


# Modul CS



Schmierstoffkartusche

[www.jost-world.com](http://www.jost-world.com)

## Stabilisierungswinde

### Vorteile auf einen Blick

- für Heckabstützung von Kippsilofahrzeugen
- Niveauregulierung
- mit integrierter Schmierstoffkartusche – Schmierung der Spindel entfällt
- hohe Variabilität beim Einbau durch doppeltes Anschraublochbild
- zusätzliche Sicherungsmutter
  - zusätzliche Sicherheit bei Verschleiß
  - minimiertes Unfallrisiko

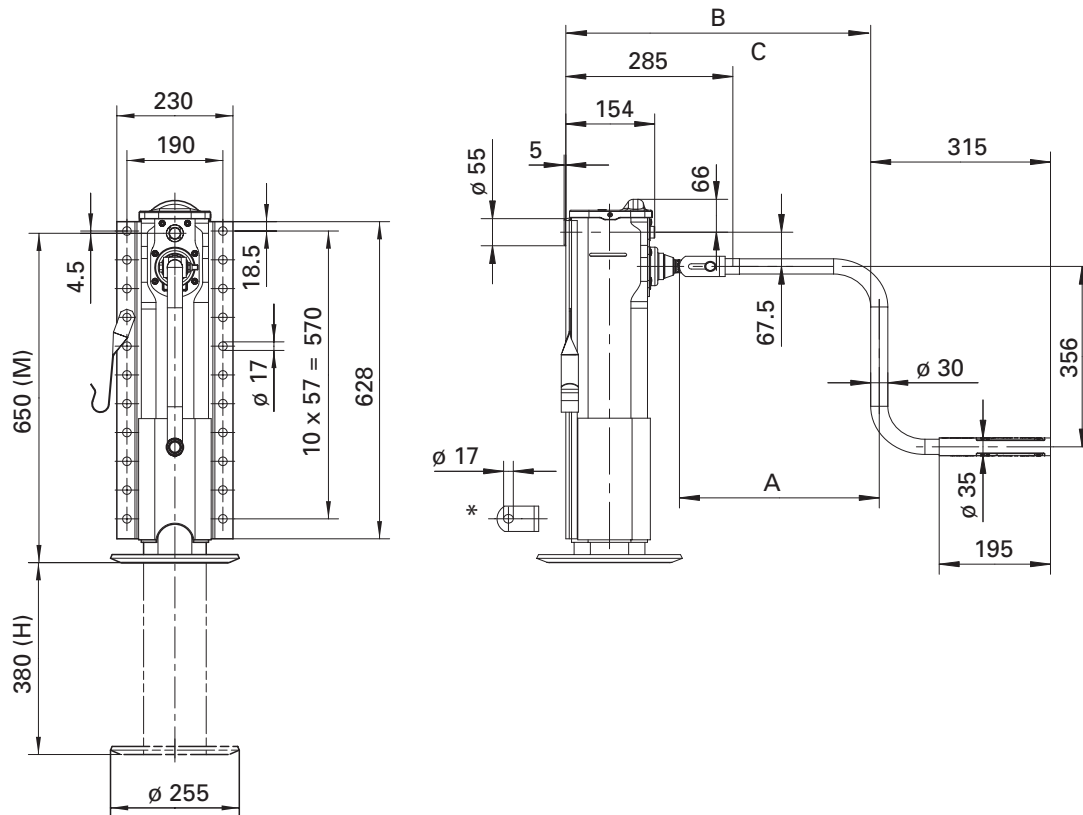
### Technische Besonderheiten

- rundum abgedichteter Getrieberaum
- durchgehende Anschraubplatte
- Außenbandage
- HD Lager
- verstärktes Innenrohr
- verstärkter starrer Teller

**JOST**

# Modul CS

## Technische Daten



\* Verstrebungswinkel werden lose mitgeliefert

## Auswahltabelle / lieferbare Ausführungen

Artikel- Nummer	M (mm)	H (mm)	Anschaubplatte	Fuß
CS1044700R	750	470	durchgehend	T starr
CS1054700R	700	380	durchgehend	T starr
CS1064700R	650	380	durchgehend	T starr
CS1084700R	600	330	durchgehend	T starr
CS1094700R	550	280	durchgehend	T starr

## Belastungsdaten (pro Satz)

Eigenschaft	Wert
Hublast	12 / 24 t
statische Prüflast	33 / 66 t
Hub pro Kurbelumdrehung	
- Lastgang	0,9 mm
- Schnellgang	15,0 mm
Kurbeldruck bei 8 t Hublast	110 N

### Bemerkung:

Kurbeln bitte separat bestellen.  
Pro Auflieger werden zwei Stabilisierungswinden benötigt, die einzeln gekurbelt werden müssen!  
Eine V-Welle wird nicht benötigt.

Weitere Informationen zu unserer Produktpalette erhalten Sie unter [www.jost-world.com](http://www.jost-world.com)

**JOST**

**ROCKINGER**

**REGENSBURGER  
ZUGGABEL**