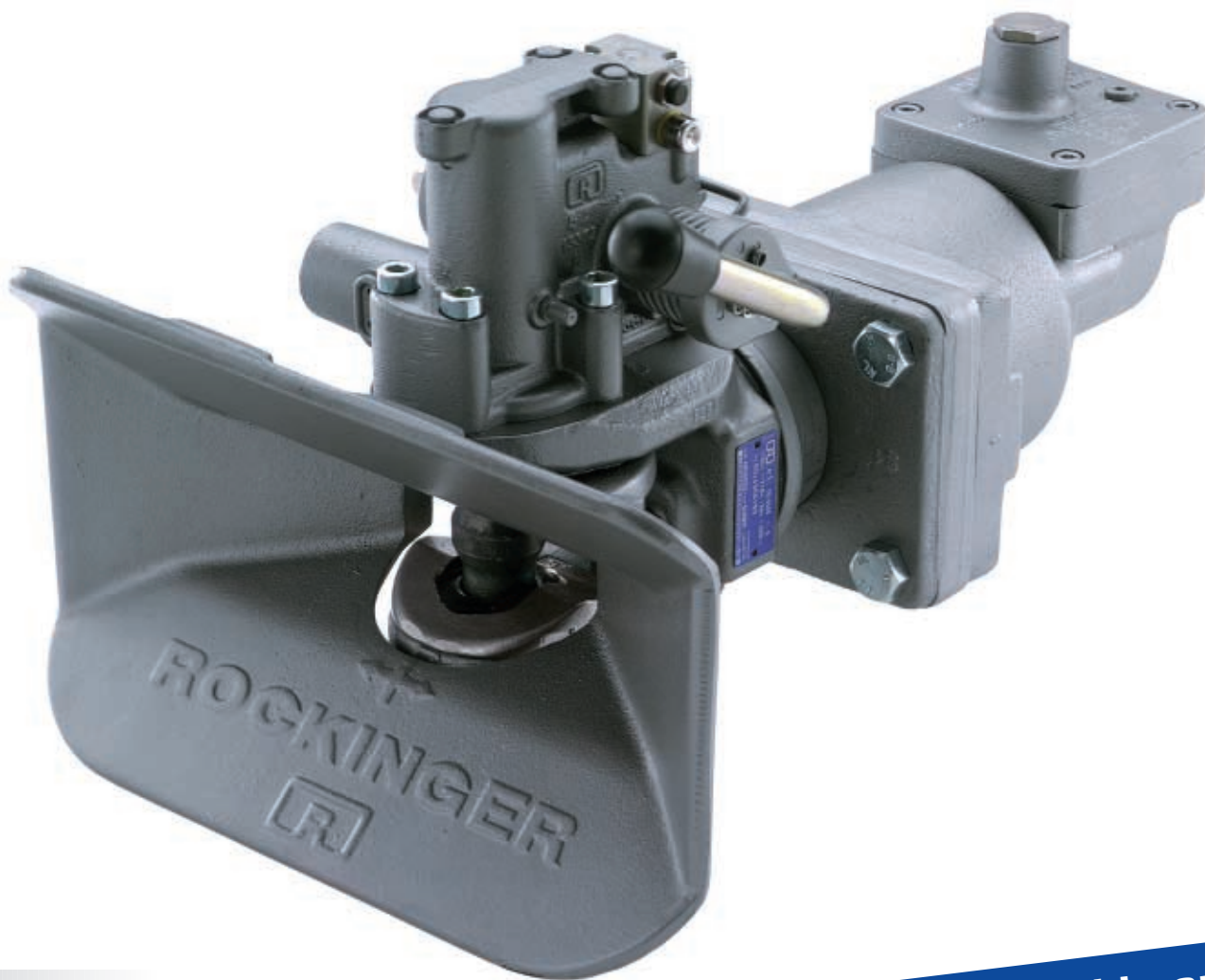


# RO★400 / RO★430



[www.jost-world.com](http://www.jost-world.com)

## Crochet d'attelage 40 mm pour usage universel

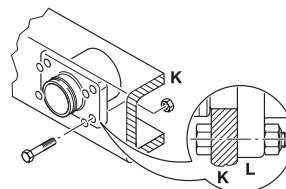
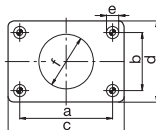
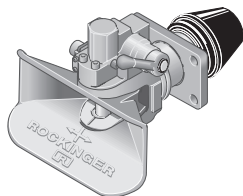
- dispositif modulaire
- livrable avec le nouvel affichage à distance à 2 capteurs
- finition confort sans jeu (RO★430)
- valeurs de charge  
Valeur D = jusqu'à 130 kN  
Valeur V = jusqu'à 36 kN
- facile à réparer grâce au système modulaire ROCKINGER
- poids optimisé

**JOST**

# RO★400 / RO★430

## Caractéristiques techniques

RO★400, Crochet d'attelage 40 mm, Autorisation 94/20/C



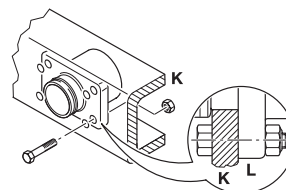
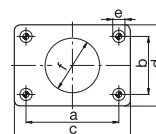
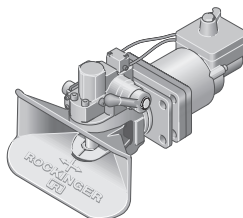
	a (mm)	b (mm)	c (mm)	d (mm)	e (mm)	f (mm)
135	120,0	55,0	155,0	90,0	15,0	74,0
145	140,0	80,0	180,0	120,0	17,0	84,0
150	160,0	100,0	200,0	140,0	21,0	94,0

	K (mm)	K (mm)
135	11-32	max. 32
145	11-35	max. 35
150	11-35	max. 35

	A B	(mm)	R D (kN)	C Dc (kN)	S (kg)	V (kN)	(kg)	e1	
RO400A36000	135	120 x 55	70	70,0	700	24,0	30,0	00-0352	
RO400B36000	135	120 x 55	70	70,0	500	26,4	30,0	00-0352	
RO400A46000	145	140 x 80	100	91,5	700	24,0	30,0	00-0352	
RO400B46000	145	140 x 80	100	91,5	500	26,4	30,0	00-0352	
RO400A51000	150	160 x 100	130	90,0	1000	31,2	34,0	00-0351	
RO400B51000	150	160 x 100	130	90,0	1000	31,2	34,0	00-0351	
RO400A51200	150	160 x 100	130	90,0	1000	35,0	35,0	00-0350	x

## Caractéristiques techniques

RO★430, Crochet d'attelage confort 40 mm, Autorisation 94/20/CE



	a (mm)	b (mm)	c (mm)	d (mm)	e (mm)	f (mm)
145	140,0	80,0	180,0	120,0	17,0	84,0
150	160,0	100,0	200,0	140,0	21,0	94,0

	K (mm)	K (mm)
145	11-28	max. 28
150	11-28	max. 28

	A B	(mm)	R D (kN)	C Dc (kN)	S (kg)	V (kN)	(kg)	e1
RO430A45001	145	140 x 80	100	91,5	1000	36	51,0	00-0406
RO430B45001	145	140 x 80	100	91,5	1000	36	51,0	00-0406
RO430A50001	150	160 x 100	130	91,5	1000	36	52,0	00-0405
RO430B50001	150	160 x 100	130	91,5	1000	36	52,0	00-0405

Pour de plus amples informations concernant nos produits, visitez le site [www.jost-world.com](http://www.jost-world.com)

**JUST**

