

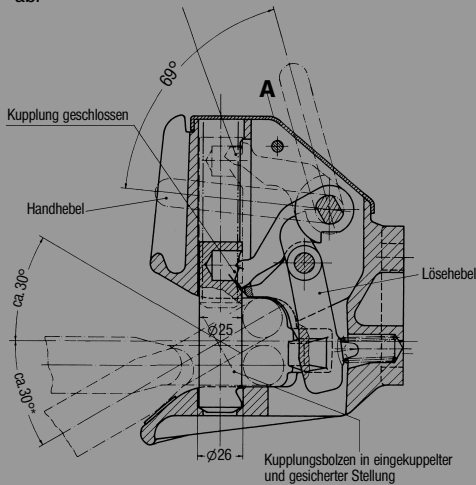
Wichtige Unterlage!
Dem Kunden unbedingt
vor der Montage der Kupplung
übergabe!

Montage

Amtlicher Hinweis

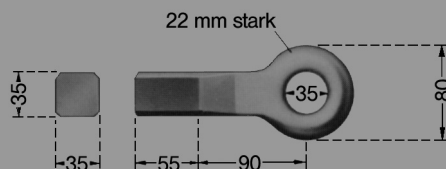
Der Anbau der Geräte ist bei der Typprüfung der Fahrzeuge nach § 20 StVZO, bei der Einzelprüfung nach § 21 StVZO oder bei der Begutachtung nach § 19 StVZO durch einen amtlich anerkannten Sachverständigen oder Prüfer für den Kraftfahrzeugverkehr, einen Kraftfahrzeugsachverständigen oder Angestellten nach Abschnitt 7.4a der Anlage VIII zur StVZO zu überprüfen.

Der Fahrzeughalter muß sich bei nachträglichem Anbau auf der Abnahmebestätigung die vorschriftsmäßige Montage gemäß § 19 Abs. 3 StVZO bei einer technischen Prüfstelle bescheinigen lassen. Die Wirksamkeit der Bauartgenehmigung hängt hiervon ab.



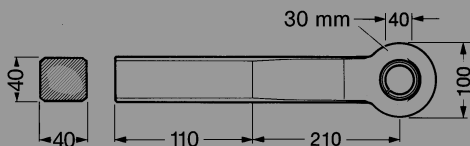
*20° bei 244A35511 mit Zugöse DIN 74054

Abb. 1



Zugöse DIN 8454 Bestell-Nr. 57065

Abb. 2



Zugöse DIN 74054 Bestell-Nr. 57260

Abb. 3



Modellreihe RO*244 Vollautomatische Anhängerkupplung

- Anhängerkupplungen nach DIN 15170
- Verwendbar an Flurförderzeugen, insbesondere der Deutschen Bundespost und der Deutschen Bundesbahn
- Bestell-Nr.
244A07001 für Typ 244*
244A35001 für Typ 244 D Ausf. B
244A35511 für Typ 244 D Ausf. C
* Einbaulage 180° gedreht möglich
- Zur Verbindung mit Zugösen DIN 8454
(z.B. ROCKINGER-Zugöse Bestell-Nr. 57065, s. Abb. 2)
244A35511 zusätzlich mit Zugösen DIN 74054,
Schwenkwinkel 20° (s. Abb. 1)
(z.B. ROCKINGER-Zugöse Bestell-Nr. 57260, s. Abb. 3)
- 244A07001 und 244A35001 als Rangierkupplungen
mit Zugösen DIN 74054 geeignet: Schwenkwinkel eingeschränkt,
auf öffentlichen Straßen **nicht** einsetzbar

1. Montage

1.1 Vor dem Einbau

Hinweis: Beim Einbau der Kupplung beachten:

- einschlägige Bestimmungen (UVV Fahrzeuge, VBG 12, KBA-Merkblatt)
- Bestimmungen der Fahrzeughersteller

1.2 Einbau

Die vollautomatischen ROCKINGER-Anhängerkupplungen sind im Anlieferungszustand betriebsbereit.

- Befestigung mit:
- 4 Sechskantschrauben DIN 933, Qualität 8.8
- 4 selbstsichernden Muttern DIN 980, Qualität 8
Größe der Schrauben und Muttern (s. Tabelle)

Hinweis: Von diesen Angaben evtl. abweichende Schrauben- und Mutternqualität der Fahrzeughersteller beachten!

Anzugskraftmomente der Schrauben am Befestigungslager:

Bestell-Nr.	Lochbild (mm)	Schraubengröße	Anzugskraftmoment (Nm)
244A07001	130x30	M 12	86
244A35001	120x55	M 14	135
244A35511	120x55	M 14	135

2. Bedienung

2.1 Einkuppeln

Hinweis: Beim Ein- und Abkuppeln sind die Vorschriften der Berufsgenossenschaft einzuhalten.

- Handhebel nach oben drücken

Kontrolle

Nach dem Einkuppeln müssen sich Kupplungsbolzen und Handhebel in der untersten Position befinden (s. Abb. 1).

2.2 Abkuppeln

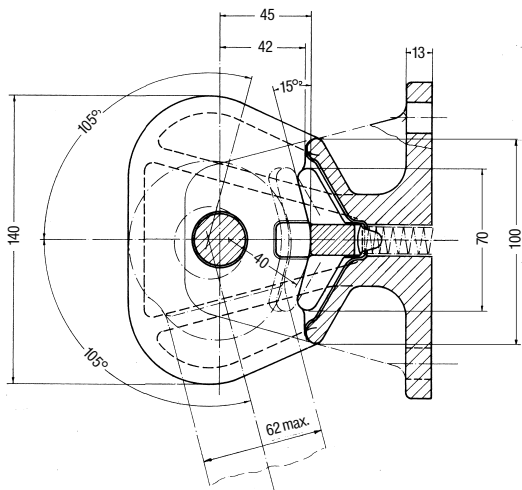
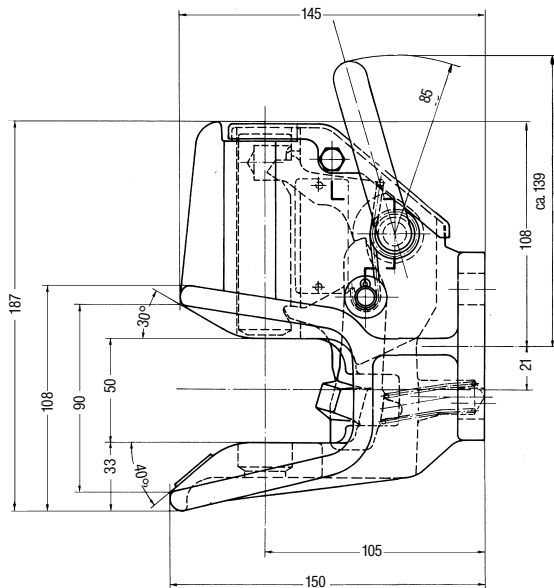
- Handhebel nach oben drücken
- Fahrzeuge trennen

3. Wartung

Der Verschleiß bewegter Teile kann durch sachgemäße Pflege und regelmäßiges Abschmieren der Kupplung erheblich gemindert werden. Vor allem nach der Reinigung mit Hochdruck-Waschgeräten die Kupplung fetten:

- 244A07001 über Schmiernippel bei geöffneter Kupplung
- 244A35001, 244A35511 vor dem Fetten
- Abschlußdeckel (A, s. Abb. 1) abschrauben
- Kupplung öffnen
- Zugösenauflage, um Zugöse und Kupplung zu schonen.

Member of JOST-World



Technische Daten

Modellreihe RO*244

Bestellnummer:

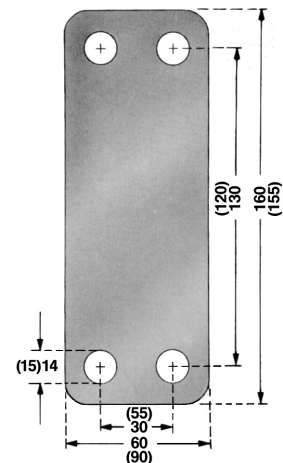
244 A07001, Typ 244, ABG-Nr. M 3184, ähnl. DIN 15170-E 1

244 A35001, Typ 244D Ausf. B, ABG-Nr. M 3914, ähnl. DIN 15170-E 2

244 A35511, Typ 244D Ausf. C, ABG-Nr. M 3914, ähnl. DIN 15170-E 2

für Zugösen DIN 8454

244 A35511 außerdem für Zugösen 40 DIN 74054



Maße für 244 A07001
Maße () für 244 A35001 und 244 A35511

Bestellnummer	Lochbild	Zulässiges Gesamtgewicht des Zugfahrzeugs* ¹ (kg)	Zulässiges Gesamtgewicht des Anhängers (kg)	Verwendung an Anhängern mit zul. Gesamtgewicht (kg)
244 A07001* ⁴	130x30	4500	2000* ²	2000
244 A35001	120x55	5000	4000* ³	4000
244 A35511* ⁴	120x55	5000	4000* ³	4000

*¹ z.B. Lastkarren, Gabelstapler

*² bis zu 2 Anhänger mit je 2000 kg Gesamtgewicht

*³ bis zu 5 Anhänger mit je 4000 kg Gesamtgewicht

*⁴ Einbaulage 180° gedreht möglich

Reparaturanleitung und Teile-Liste auf Anfrage!

Bezug durch den Fachhandel

Member of JOST-World

88201 D C

KE 0404 I 1282/1-D Stand 0404 Technische Änderungen vorbehalten

ROCKINGER®