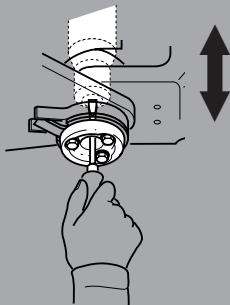


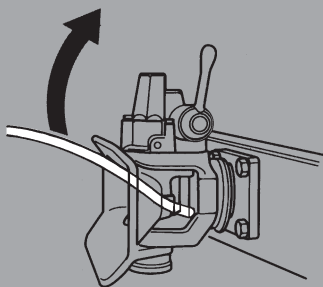
III. 1



III. 2



III. 3



III. 4

# Cotes d'usure pour attelages de remorque et anneaux dans le trafic routier

## 1. Attelage de remorque

### 1.1 Axe d'accouplement

#### ● Diamètre

- attelage automatique 40 mm  
94/20/CE classe S, DIN 74051, ISO 8755,  
ROCKINGER attelages pour la Suisse  
ROCKINGER calibre de contrôle 57026 (ill. 1)  
limite d'usure 36,5 mm

Si le calibre de contrôle dépasse vers le bas:  
l'axe d'accouplement doit être remplacé

- attelage automatique 50 mm  
94/20/CE classe C, DIN 74052, ISO 1102  
ROCKINGER calibre de contrôle 57122 (ill. 1)  
limite d'usure 46,5 mm

si le calibre de contrôle dépasse vers le bas:  
l'axe d'accouplement doit être remplacé

#### ● Jeu en hauteur

- 4 mm (ill. 2)  
(RO\*400, RO\*430, RO\*460, RO\*500, RO\*530, RO\*560:  
2 mm)

### 1.2 Palier:

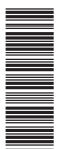
- un jeu longitudinal ne doit pas être constaté! (ill. 3)

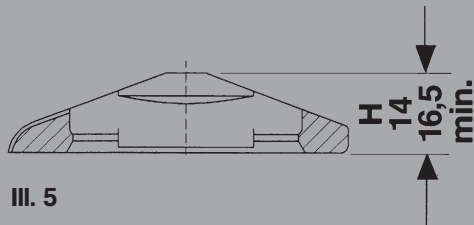
#### ● Jeu en hauteur:

- 3 mm en axe central de l'axe d'accouplement (ill. 4)

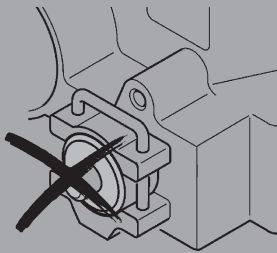
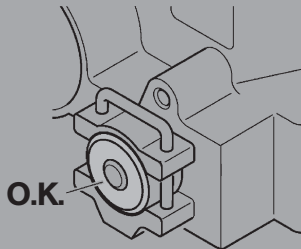
### 1.3 Bague inférieure

- 40 mm  
Limite d'usure  $\phi$  29,2 mm  
ROCKINGER attelages RO\*225, RO\*227  
Limite d'usure  $\phi$  31,5 mm  
ROCKINGER attelages RO\*256, RO\*260  
RO\*39, RO\*400, RO\*430, RO\*433, RO\*460  
Limite d'usure  $\phi$  35,2 mm  
ROCKINGER attelages RO\*263, RO\*42
- 50 mm  
Limite d'usure  $\phi$  34,2 mm  
ROCKINGER attelages RO\*700, RO\*710, RO\*715  
ROCKINGER calibre de contrôle 57277  
Limite d'usure  $\phi$  35,9 mm  
ROCKINGER attelages RO\*500, RO\*530, RO\*560  
ROCKINGER calibre de contrôle 57334

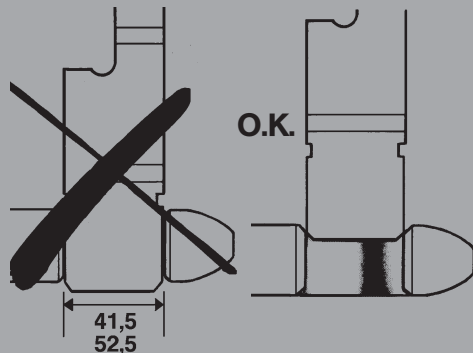




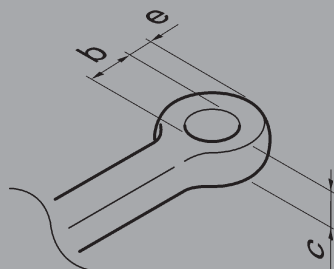
III. 5



III. 6



III. 7



III. 8



## 1.4 Bague d'appui

- Si en raison de l'usure un contact peut se produire entre l'anneau et la bague inférieure,
- si la limite d'usure **H** (40 mm attelage **14 mm**, 50 mm attelage **16,5 mm**, v. ill. 5) est atteinte:  
**la bague d'appui pour l'anneau doit être remplacée.**

**Il est indispensable que la bague inférieure soit intacte pour ne pas compromettre la fonction de fermeture de l'attelage.**

## 1.5 Contrôle au téton de contrôle (ill. 6)

- accouplé et assuré que le téton de contrôle ne dépasse son guide: **O.K.**
- si le téton dépasse son guide:  
**risque d'accident!**

## 1.6 Pavillon

Pour le manœuvre de l'attelage le pavillon **doit être bloqué.**

## 2. Anneau

- **40 mm:**  
94/20/CE classe S, **DIN 74054, ISO 8755**, anneau pour la Suisse  
ROCKINGER calibre de contrôle **57026** (ill.7)  
**Limite d'usure 41,5 mm**
- **50 mm:**  
94/20/CE classe D, **DIN 74053, ISO 1102**  
ROCKINGER calibre de contrôle **57122** (ill. 7)  
**Limite d'usure 52,5 mm**
- Le perçage de l'anneau ne doit pas être utilisé.
- Si le calibre de contrôle dépasse le perçage:  
**Il faut mettre une douille sur l'anneau ou l'échanger**

ill. 8

DIN / CH	b <sup>1</sup> max. (mm)	c min. (mm)	e <sup>2</sup> min. (mm)
74054	41,5	28	22
74053	52,5	41,5	23,5
anneau CH	41,5	36,5	29,5

<sup>1</sup> Cote avec bague

<sup>2</sup> Cote sans bague

**Member of JOST-World**